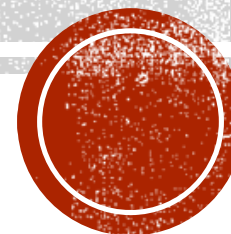


VALOKUVISSA: MENNYT VAMMALA

Sastamalan seudun museo



VALOKUVAT KERTO VAT

- Valokuvilla on suuri merkitys, kun tutustutaan menneeseen aikaan.
- Valokuvat auttavat ymmärtämään sen, miten mennyt ja nykyisyys ovat yhteydessä toisiinsa. Nykyisyys ei ole irrallinen todellisuus, vaan se muotoutuu aina menneisyyden kautta.
- Valokuvien avulla voidaan havainnoida ympäristössä tapahtuneita muutoksia.
- Valokuvat kertovat myös ihmisistä. Ne kertovat ihmisten arjesta, mutta myös juhlan hetkistä.



KUVIA 1900-LUVUN ALKUVUOSIKYMMENTEN TYRVÄÄSTÄ/VAMMALASTA

- Kun katsot seuraavia kuvia, yritä samalla miettiä, mitä tuttua ja/tai erilaista voit niistä löytää.
- Mitä ajatuksia kuvat herättävät?
- Esityksen valokuvat ovat Sastamalan seudun museon valokuva-arkistosta.





KIRKONKYLÄN ENSIMMÄINEN KANSAKOULU

Hopun koulu valmistui
vuonna 1873.





HOPUN KOULUN OPPILAITA

Kuvausajankohdan määrittäminen on haasteellista. Tyttöosasto perustettiin 1874. Kuvassa on naisopettaja, joten kuva on otettu 1874 tai sen jälkeen. Lisäksi miesopettaja näyttää Oskar Vettenrannalta. Hän toimi Hopun koulussa opettajana 1884-1911.





VAMMALA.

TYRVÄÄN YHTEISKOULU,
20.

TYRVÄÄN YHTEISKOULU

Tyrvään Yhteiskoulu paloi vuonna 1920, mutta jo seuraavana vuonna valmistui uusi koulurakennus.





TYRVÄÄN YHTEISKOULUN OPPILAITA

Kuvassa on Yhteiskoulun
kolmannen luokan
oppilaat. Kuva on
vuodelta 1912.





Aptee^{ki}

TYRVÄÄN APTEEKKI

Apteekkari Konrad Wahlroos rakennutti talon 1870-luvun alussa. Se oli kirkon jälkeen kirkonkylän komein rakennus. Vuonna 1888 apteeкин omistajaksi (apteekkariksi) tuli Otfried Bäckman. Rakennus paloi vuonna 1918.





TYRVÄÄN UUSI APTEEKKI

Apteekkari Bäckman
rakennutti uuden
rakennuksen palaneen
tilalle vuonna 1920.



Tyrvään asema
Tyrvis station.



RAUTATIE

Junaliikenne Tyrvälle alkoi vuonna 1895. Se mullisti niin ihmisten kuin tavaroidenkin liikkuvuuden.





Liekoranta sai
kestikievarioikeudet
vuonna 1901. Kuvassa
etualalla rautatieaseman
portti.





Mies matkalla Tyrvään
rautatieasemalle.





HEVOSVOIMIN ETEENPÄIN

Talvella hevoset vetivät rekiä. Pitkillä matkoilla saatettiin käyttää kuomullisia matkarekiä.





Sään salliessa kuljettiin
kärriillä. Kuvassa
oikealle oleva mies on
Mantan poika Hannes
Jokinen. Kuva on otettu
vuonna 1916 Manta
Jokisen pihassa
Marttilankadulla (nro 23).





VESITIET

Tiet olivat yleisesti ottaen huonokuntoisia.

Suomessa vesistöillä on ollut suuri merkitys ihmisten ja tavaroiden liikkuvuuden kannalta.

Kuvassa on Joutsen, joka liikennöi Tyrvään ja Vammalan vesillä. Kuva on vuodelta 1914.



Höyrylaiwa Joutsen'en kulkuvuorot w. 1914.

Maanantaina ja festiviikkona klo 1/2 9 ap. Ewosta Wammalaan, takaisin klo 11 samoina päiwinä, klo 1/2 2 ip. Ewosta Wammalaan, takaisin klo 5 ip.

Tiistaina klo 8 ap. Ewosta Karkunkylän kautta Karkun asemalle, takaisin klo 1/2 5 ip.

Lauantaina klo 5 ap. Karkunkylästä Ewon kautta Wammalaan, takaisin klo 11.

Samana päiwänä klo 1/2 2 ip. Ewosta Wammalaan, takaisin klo 5 ip.

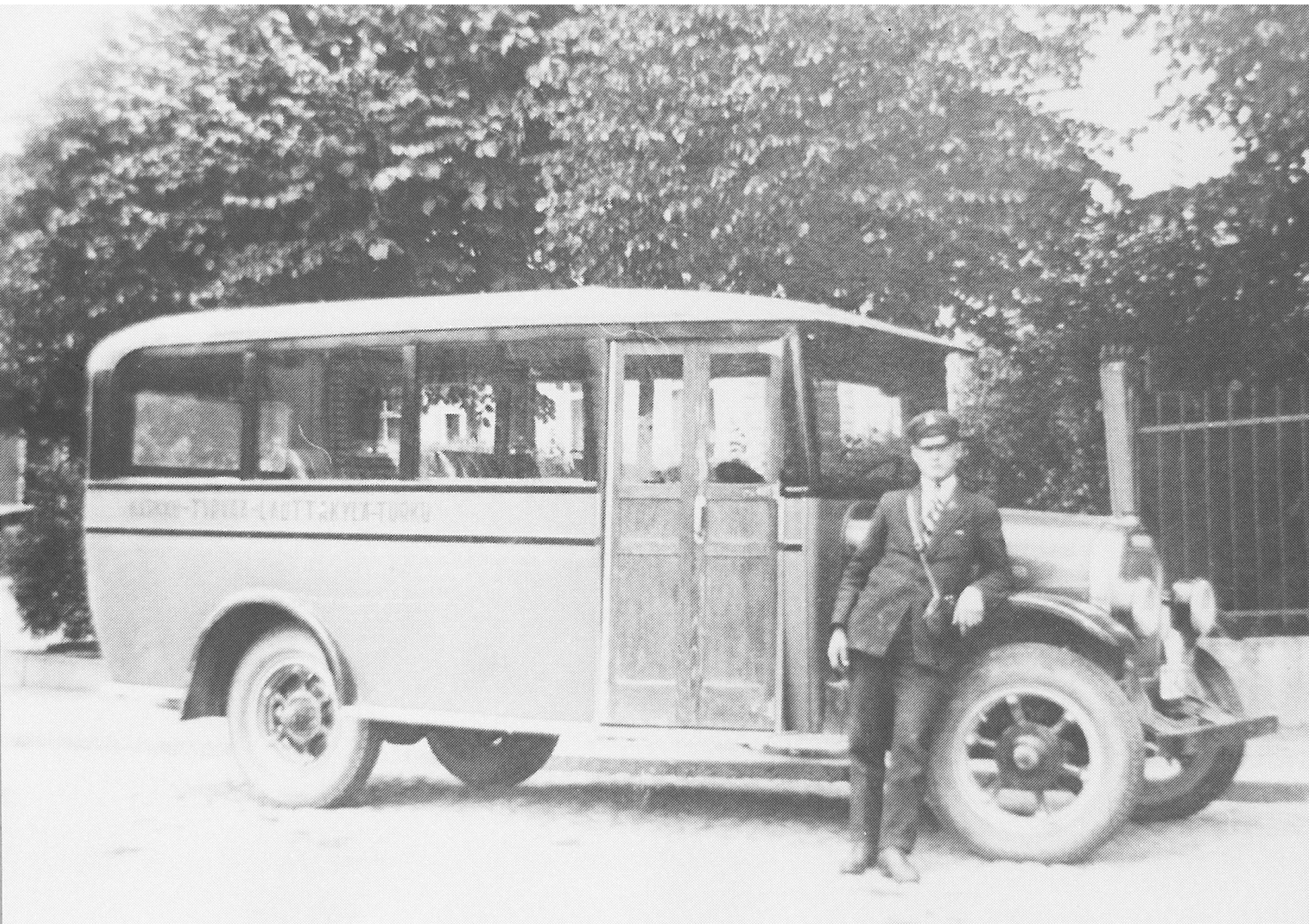
Joka kuukauden ensimmäisenä sunnuntaina kirkkomatta Karkun kirkolle Karkunkylän kautta. Lähtö tapahtuu Ewosta klo 8 a. p.

Muina sunnuntaina kirkkomatta Ewosta Tyrwään kirkolle klo 1/2 10 a. p. Rippipöhinä klo 1/2 9 a. p.

Wäli-aikoina vuokrataan Suwimattkoin ja rahtiin. Puhelin Stormi Luukola.

Höyrylaiwa Joutsen ilmoitti lehdessä kulkuvuorot. Saatko tekstistä selvää?





LINJA- AUTOVUORO ALOITTA

Vammalan ensimmäinen linja-auto liikennöi vuonna 1922 Vammalasta Sammaljoelle. Kuvassa Kalle Tuomisto, joka 1920-luvun lopulla liikennöi Karkusta Turkuun tällä Brockway-autolla.





Marttilankatua
Yhteiskoulun kohdalla.





**Palanut Vammala 1918.
Bäckmanin talon rauniot
sisällissodan jälkeisessä
Vammalassa.**





Palon jälkeen Vammala rakennettiin uudelleen. Kuvassa Marttilankatu, oikealla uusi apteekin talo. Kuva on otettu luultavasti 1920-luvun alkupuolella.





Onkiniemenkadun ja Vapaudenkadun risteys. Onkiniemenkadun varrella oikealla oleva talo on edelleen olemassa. Tiedätkö, mikä talo se on? Kuva on otettu 1920-luvun loppu puolella.





**Ilmakuva Vammalasta
vuodelta 1936.**

**Löydätkö kuvasta
Marttilankadun? Sen
varrelta löydät myös
apteekin ja Jokisen
rakennukset.**





VAMMALA
N:o 2991

Ilmakuva Vammalasta
vuodelta 1936.





**Ilmakuva Vammalasta
vuodelta 1936.**

**Vasemmassa alakulmassa
on Aittalahden koulu,
joka valmistui vuonna
1926. Tiedätkö mikä
oikeassa yläkulmassa
näkyvä saari on?**

